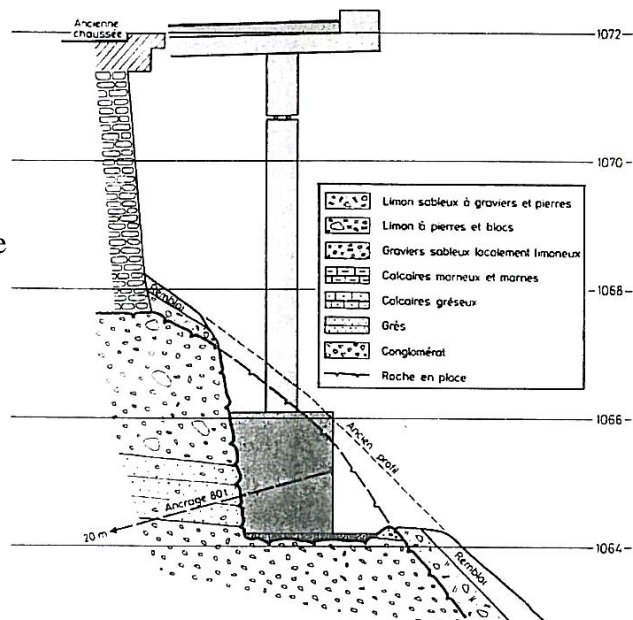




## ETUDE GEOLOGIQUE POUR LA CORRECTION DE LA ROUTE DU COL DES MOSSES RC 705B DANS LE SECTEUR LE SEPEY-CHAMP PELERIN, (SUISSE)

Ce secteur de route est construit dans un versant dont le substratum est formé de flysch schisto-gréseux, couvert de dépôts meubles glaciaires ou fluvio-glaciaires. L'instabilité du versant a toujours retardé la correction de ce secteur de route qui est resté étroit et sinueux, nécessitant des travaux d'entretien fréquents.

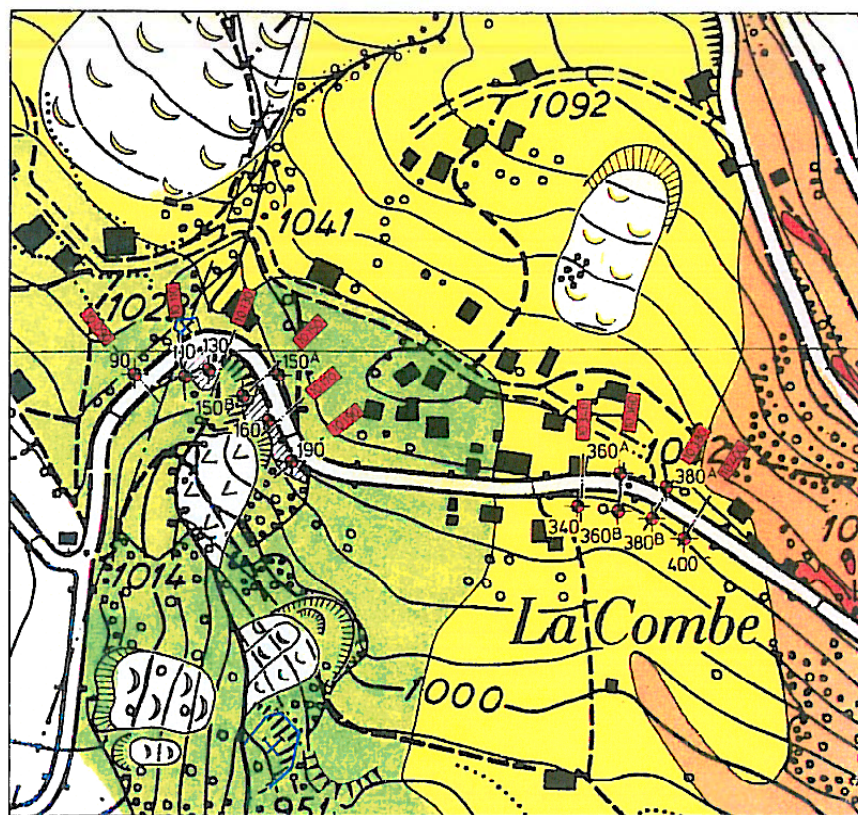
Le but de l'étude était de permettre la correction et l'élargissement de la chaussée par la construction d'ouvrages d'art.



*Profil géologique*

Nos prestations ont comporté :

- Levé d'une carte géologique détaillée.
- Organisation et relevés d'une campagne de forages carottés.
- Etude des excavations pour les ouvrages.
- Conseils en cours d'exécution des travaux.



Carte géologique

	Glissement actif
	Glissement stabilisé
	Tassement
	Moraine non stratifiée
	Quaternaire stratifié (graviers, sables, limons et argiles)
	Roche en place (sous faible couverture morainique)
	Roche en place (affleurante)