



## **PLAN PARTIEL D'AFFECTION MARNIERE DE "PLAN CHAMP" PEYRES-POSSENS (SUISSE)**

### **Projet**

La société Morandi SA exploite actuellement un gisement de marnes sur la commune de Peyres-Possens au lieu-dit "Au Plat".

Cette exploitation permet d'alimenter en matière première l'usine située à proximité, pour la fabrication de briques.

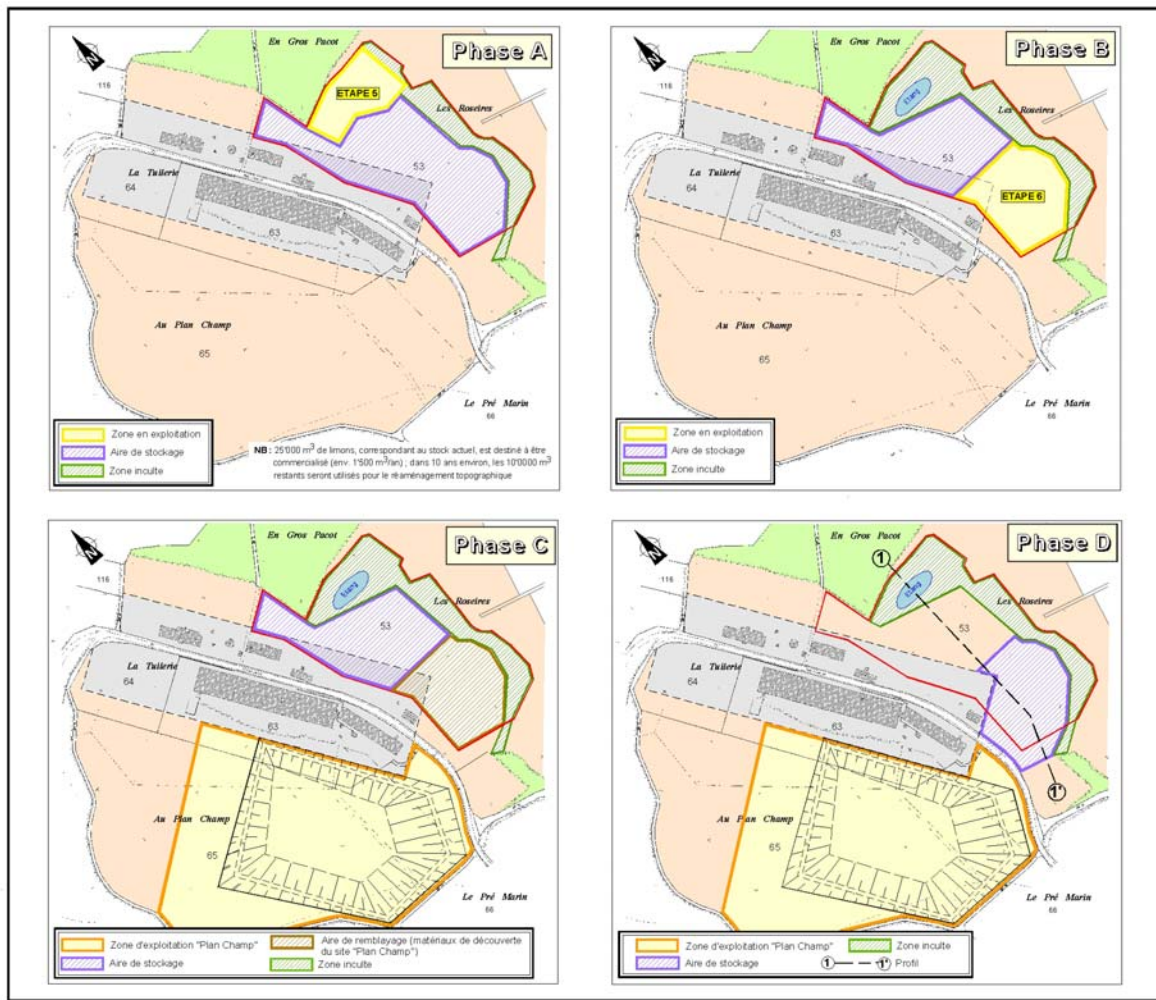
Dans le cadre de la poursuite des activités de la société Morandi SA sur le site de Peyres-Possens, il est proposé d'établir un plan partiel d'affectation "PPA Plan Champ" qui vise à:

- affecter la future zone d'extraction
- affecter en zone adéquate l'emprise du site actuel d'exploitation "Au Plat" en fonction du réaménagement proposé et de la planification de la poursuite de l'exploitation.

**Date d'exécution: 2003**



*Vue générale de l'exploitation*



*Planification de la poursuite de l'exploitation avec remise en état*

## Prestations

### Etude géologique

- Etude géophysique (J.-P. Burri)
- Etude géologique et hydrogéologique

### Etablissement du projet

- Définition du projet (périmètre d'exploitation, profils et cotes d'exploitation, volumes et durée)
- Définition des contraintes d'exploitation
- Définition de la conduite d'exploitation

### Etablissement du rapport d'impact

- Etude des milieux naturels (R. Delarze)
- Etude pédologique (AB Conseils SA)
- Etude site et paysage
- Mémoire technique
- Etude des transports et du trafic
- Etude des nuisances sonores sur le site et sur le réseau routier
- Impacts sur la qualité de l'air
- Etude du réaménagement
- Plan partiel d'affectation: plan, règlement et rapport selon art. 47 OAT (ATAU - Atelier d'architecture et d'urbanisme)